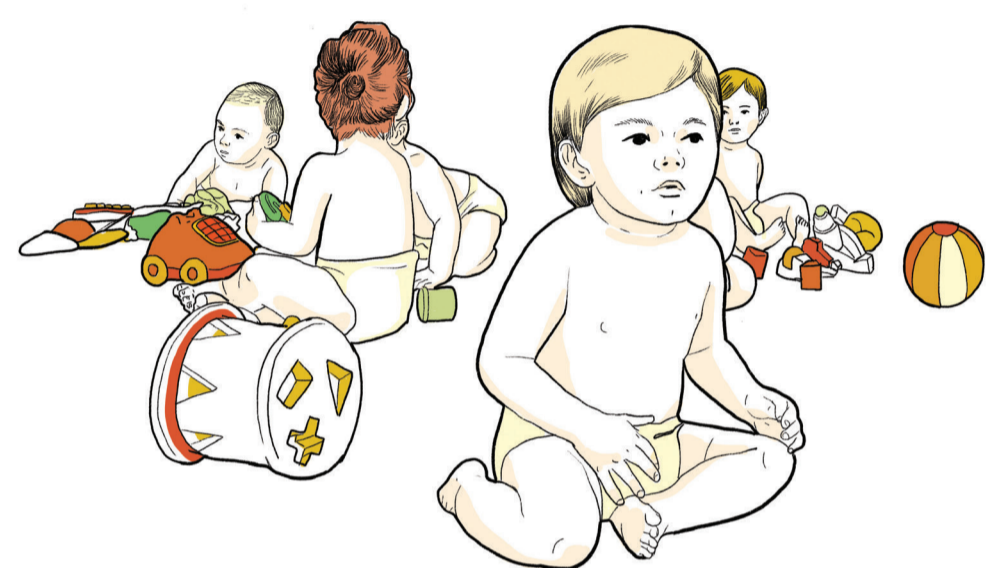


Обратите внимание: аутизм

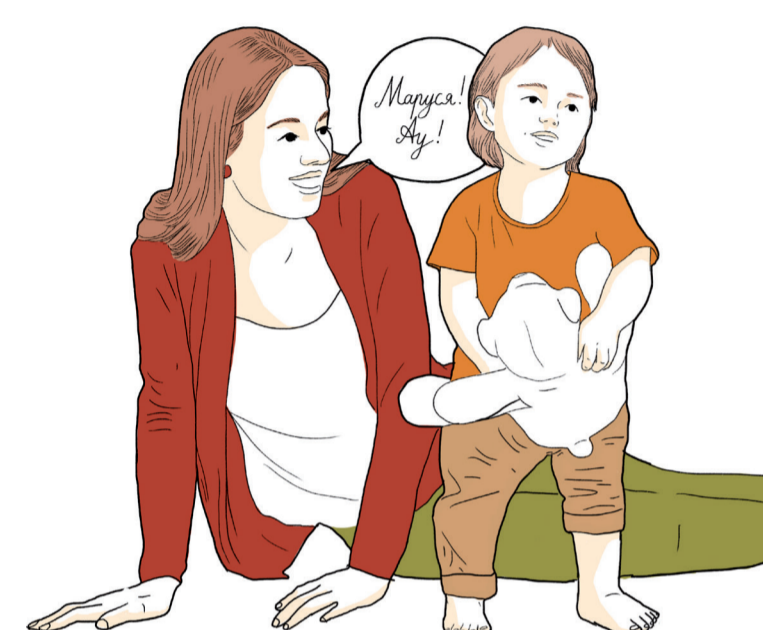
Расстройства аутистического спектра
встречаются почти у 1% всех детей*
Если ваш ребенок в возрасте
от 12 месяцев:

Аутизм или расстройства аутистического спектра проявляются, главным образом, нарушениями в трех сферах:

- в том, как ребенок **общается с детьми и взрослыми** (нарушения социального взаимодействия)
- в том, как ребенок **разговаривает, пользуется жестами или выражением лица** (нарушения в области коммуникации)
- в том, как ребенок **ведет себя** (своеобразие, ограниченность и стереотипность интересов и деятельности)



Утерял какие-либо социальные или коммуникативные **навыки** в любой период в детском возрасте.



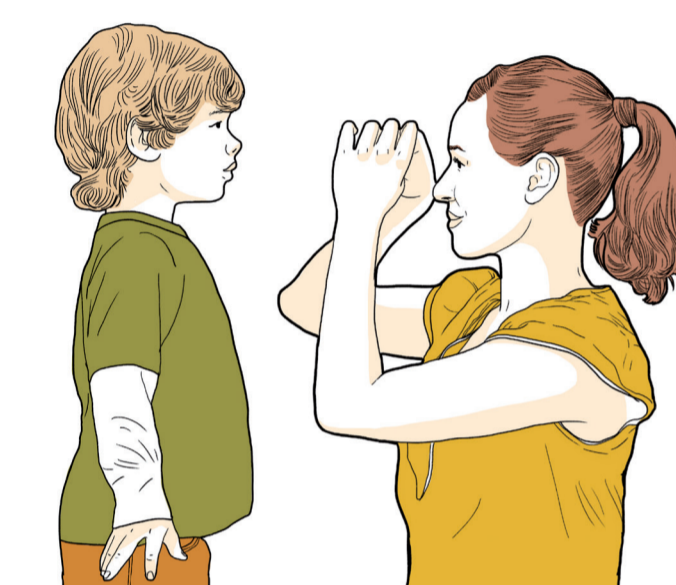
Не реагирует или редко реагирует на имя.



Постоянно или часто ведет себя так, **как будто не слышит обращенной к нему речи**.



Не имеет речи (то есть сочетания из двух и более слов) к возрасту 24-х месяцев.



Не улыбается или редко улыбается другим людям.



Не лепечет к 12-ти месяцам, **не произносит** к 16-ти месяцам.



Не использует указательный жест или другие жесты в возрасте 12-ти месяцев.

Обратитесь к специалисту для диагностики аутизма

Скачайте буклет об аутизме для родителей на сайте Фонда «Выход в Белгороде» (outfundbel.ru)

Пожалуйста, помните: ребенок с аутизмом может появиться в любой семье, вне зависимости от достатка, образования, социального статуса родителей.

В том, что у ребенка аутизм, нет ничьей вины. Раннее выявление аутизма и квалифицированная коррекция помогут ребенку и вашей семье.

* Письмо Министерства Здравоохранения РФ № 15-3/10/1-2140 от 08 мая 2013